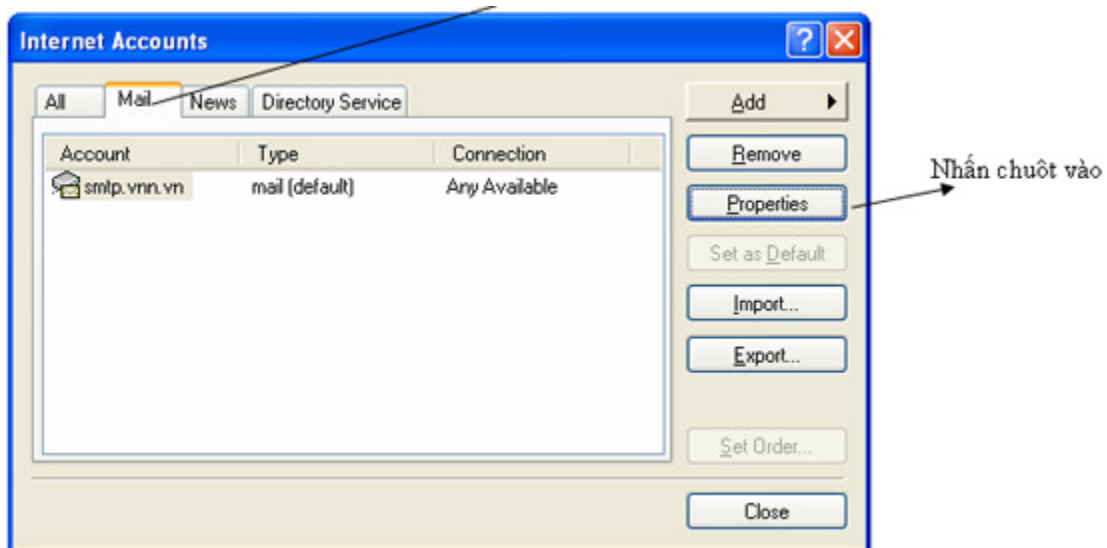


I. Đối với chương trình Outlook Express

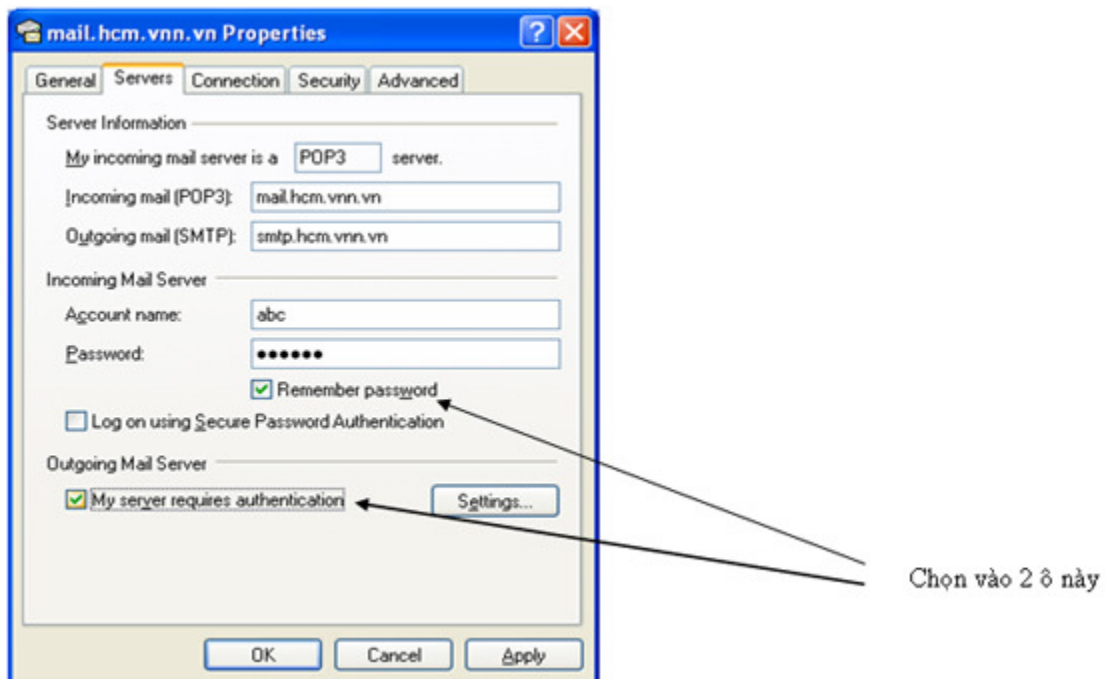
1. Chọn Tools->Account->Chọn Tab Mail

Nhấn chuột vào



2. Nhập Account Name, password rồi chọn Remember password và chọn các ô như hình bên dưới.

Chọn vào 2 ô này

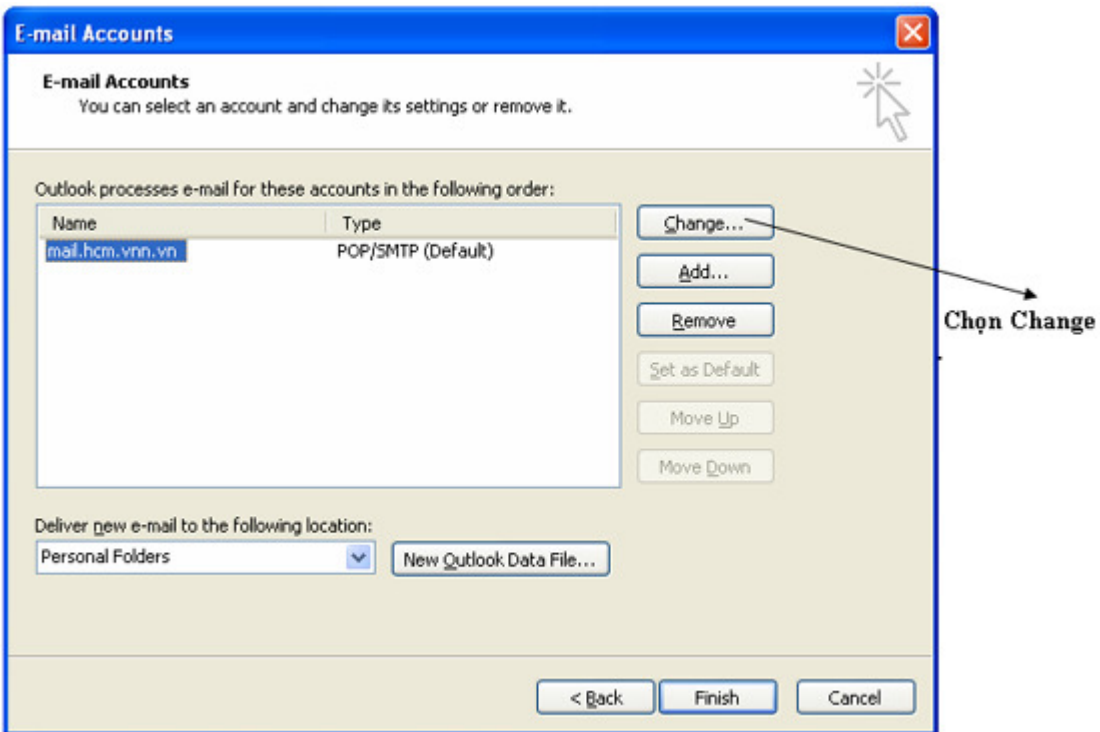


2. Click Apply ->OK->Close và sử dụng lại

II. Đối với MICROSOFT OUTLOOK

1. Click vào Tools->Email Accounts

Chọn Change .



2. Chọn Change..., nhập User Name, password và Remember password như hình dưới

E-mail Accounts

Internet E-mail Settings (POP3)
Each of these settings are required to get your e-mail account working.

User Information

Your Name:

E-mail Address:

Server Information

Incoming mail server (POP3):

Outgoing mail server (SMTP):

Logon Information

User Name:

Password:

Remember password

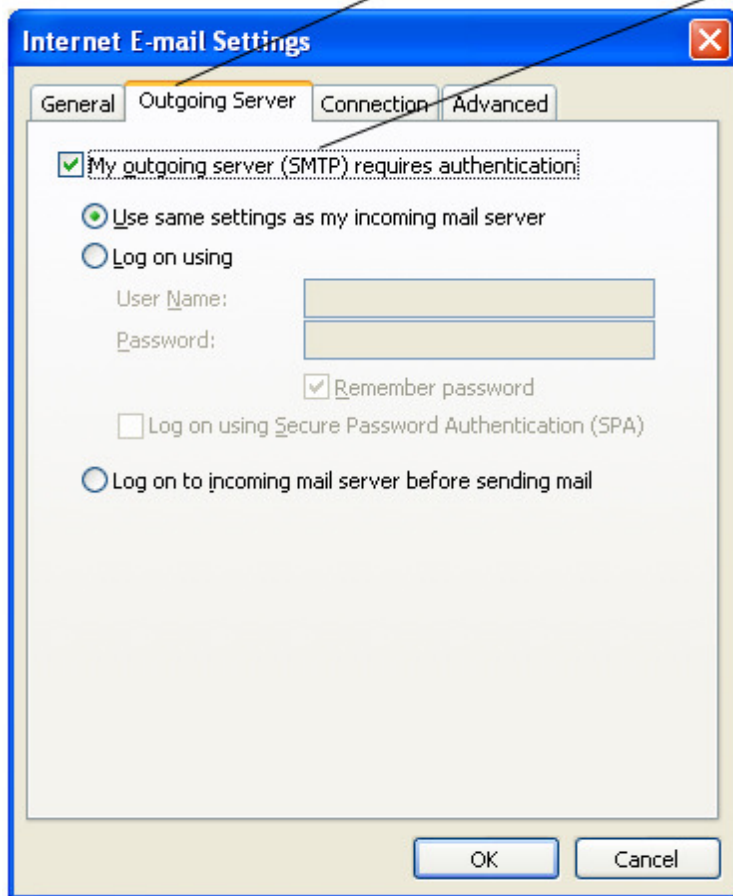
Log on using Secure Password Authentication (SPA)

Test Settings

After filling out the information on this screen, we recommend you test your account by clicking the button below. (Requires network connection)

3. Chọn More settings

4. Chọn Tab "Outgoing Server", Chọn tiếp "My outgoing server (SMTP) requires...."



5. Click OK->Next->Finish. Đóng Chương Trình Microsoft Outlook và mở (restart) lại rồi dung lại.